

Thomas FLAMME a intégré en 2010 l'école

# POLYTECHNIQUE

LYCÉE FABERT



## Pourquoi la prépa ?

Je n'ai jamais eu d'objectif professionnel précis. Arrivé en Terminale, j'ai donc choisi d'aller en prépa sur un constat pragmatique : j'aime la physique-chimie, j'aime les mathématiques, j'ai de très bons résultats et le travail ne me fait pas peur. Cela me permettait de repousser de deux ans au moins l'échéance d'un choix professionnel tout en continuant des études de haut niveau scientifique.

## Pourquoi le lycée Fabert ?

Le lycée Fabert proposait les classes préparatoires les plus proches de chez moi. J'ai néanmoins demandé et obtenu une place à l'internat pour avoir un cadre de travail des plus favorable : pas de perte de temps ni de fatigue inutile dans les transports ! Le Lycée Fabert jouit d'un internat spacieux, directement dans l'enclave de l'établissement, avec bornes wifi. La solidarité y est très forte et il est très facile d'obtenir de l'aide auprès de ses camarades. J'y ai noué des

liens avec de nombreuses personnes, qui perdurent encore aujourd'hui.

## Pourquoi la filière PC ?

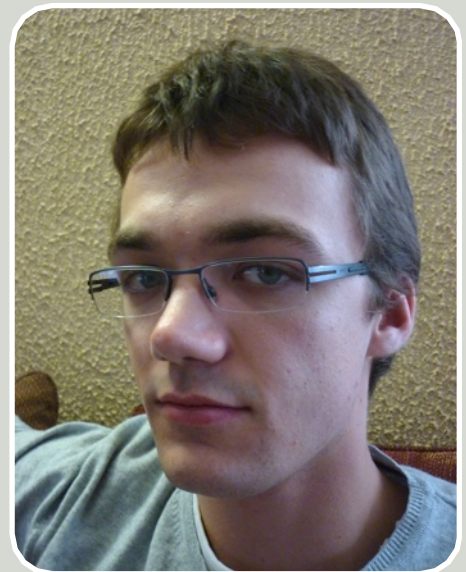
Je tenais à garder une certaine part de travaux pratiques dans ma scolarité, et la filière PCSI était alors toute indiquée. J'ai pris goût à la chimie et j'ai opté pour la filière PC. Cependant, la chimie est loin d'être prépondérante en PCSI : **les mathématiques et la physique** sont des matières exigeantes qui occupent une large plage horaire.

## Quel choix pour la deuxième année ?

J'ai demandé à intégrer la PC\* du lycée Fabert car elle prépare aux concours des écoles les plus sélectives, parmi lesquelles nombre d'écoles plus « généralistes ». Sur les conseils de mes professeurs, j'ai travaillé d'arrache pied pour prétendre à l'Ecole Polytechnique.

## Et le travail en prépa ?

En prépa, aucune surprise n'est possible : tout est millimétré, planifié. Chaque



semaine, deux khôlles, deux DM, un DS, quoi qu'il arrive. Cela facilite grandement l'organisation. La masse de travail est conséquente mais absolument pas insurmontable quand on s'y prend bien.

L'équipe pédagogique encadre de très près chaque étudiant et n'est pas avare de conseils méthodologiques. **Au lycée Fabert, on est entre de bonnes mains.** La réussite en prépa ne dépend donc que de vous et tient en trois mots : **Motivation, Travail, Régularité.**

Thomas FLAMME est un ancien élève du lycée Saint Exupéry à FAMECK